

21/7/92

תאריך היציאה:

שם המורה: שמואל לוי

מבחן ב: מחירי עבודת מחזור

שם הקורס: 4561.1

סיועד להעמיד: בן צור

סנת גשף שם: א מועד: א

שם הבחינה: 3

חומר נזר: ס מוטה וזכ מלמ
כלל מלבד סמך לקוח
 מוטה בן הברתים

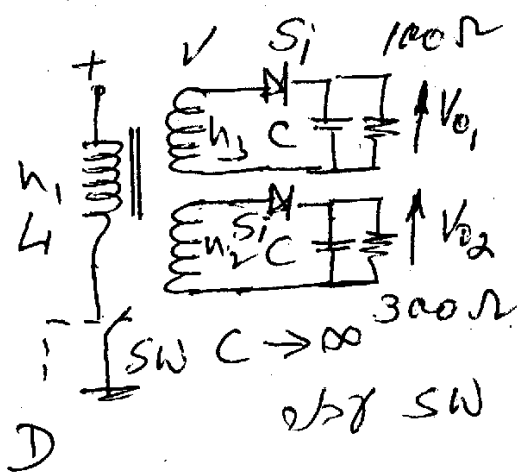
שם נבחן: _____

אוניברסיטת בן גוריון בנגב



מדרג - בחינות

יש לקרוא את 3 שאלות



שאלה מס' 1
 $n_1 : n_2 : n_3 = 3 : 3 : 1$

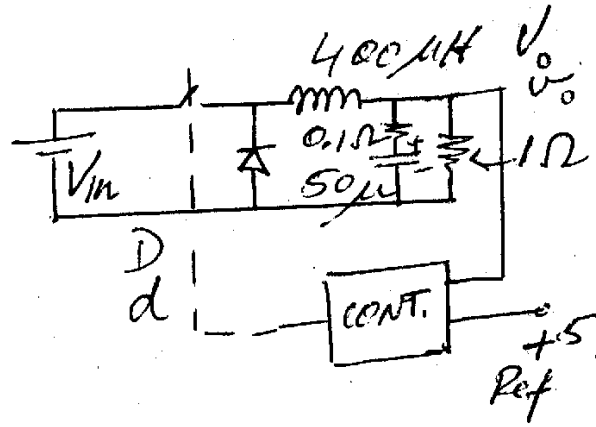
$L = 50 \mu H$

$f_s = 50 KHz$

1.1 חשב ולנסח את

היציבה והמרה של המערכת
 $D = 0.5$

1.2 חשב V_{01} ו- V_{02} עבור $D = 0.5$



שאלה מס' 2
 $f_s = 100 KHz$

2.1 חשב את
 המרה, n

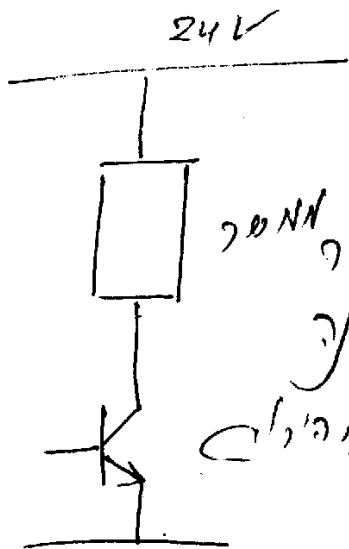
2.2 חשב את פונקציית הגאומטריה
 $V_{in} = 15V$ חשב את המרה והמרה

2.3 חשב את V_{01} ו- V_{02} עבור $f > 50^\circ$

למחזורי גרה יציבה יציבה $V_{in} \geq 15V$

2-2 - מנתח DC/DC מתחילת - תפ"ד - מ"ד 3

שאלה מס 3



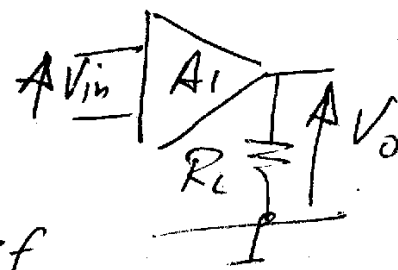
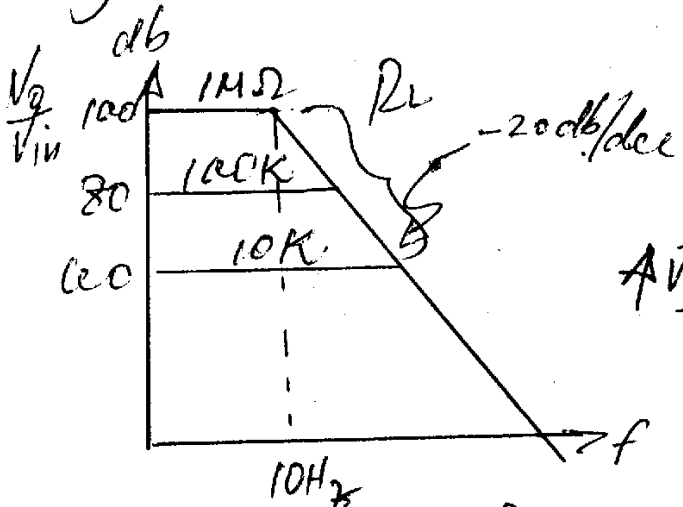
כינוי מספר אפילו מנתח
 במתח המבטול $L = 100 \mu H$
 והתגובה של 100Ω

מנתח הפיתוח של הסימולטור
 $V_{CE_{max}} = -150V$. נתון ולת הפתח

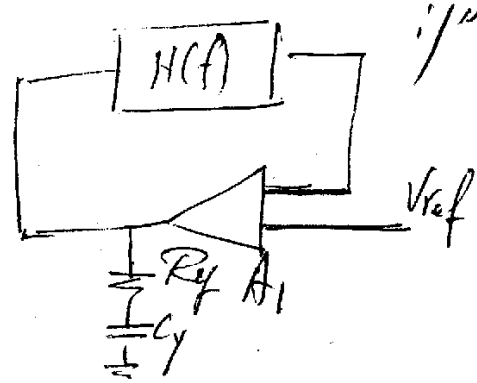
מנתח מספר של המבטול של 100Ω
 מ"ד והתגובה של 100Ω . מנתח

נתח הנתח של 100Ω מהמבטול במתח המבטול?

שאלה מס 4



מנתח מספר של המבטול של 100Ω מהמבטול במתח המבטול?



$$H(f) = \frac{10}{(1 + jf/10^2)(1 + jf/10^4)}$$

$f_m = 50^\circ$
 $\frac{1}{2\pi}$